

# RÉSIDENCE DU CHÂTEAU MONTHÉY - VS

## MAÎTRE D'OUVRAGE

RB Immo SA  
 Chemin des Marais Verts 4  
 1936 Verbier

## ENTREPRISE GÉNÉRALE

Edifea SA  
 Avenue de la Gare 28  
 1950 Sion

## ARCHITECTES

Pierre Steiner SA  
 Chemin du Chantey 5  
 1817 Fontanivent

## INGÉNIEURS CIVILS

Kurmann Cretton Ingénieurs SA  
 Route de Clos-Donroux 1  
 1870 Monthey

## BUREAUX TECHNIQUES

CVS  
 AC Energies SA  
 Route du Petit-Moncor 14  
 1752 Villars-sur-Glâne

## ÉLECTRICITÉ

JM Electricité SA  
 Route Industrielle 21  
 1806 Saint-Légier-La Chiésaz

## GÉOTECHNIQUE

François-Xavier Marquis Sàrl  
 Rue du Coppet 3  
 1870 Monthey

## GÉOMÈTRE

Jean-Michel Vuadens SA  
 Rue du Château-Vieux 5  
 1870 Monthey 2



## IMMEUBLES DE LOGEMENT

**HISTORIQUE / SITUATION** > C'est au cœur du vieux Monthey, à la rue du Château, face au monument qui donne son nom à la rue, que ce projet a vu le jour. Afin de maximaliser la surface utile d'une parcelle totalement bordée d'autres constructions, le choix architectural de ce projet a abouti sur la réalisation de deux immeubles en V, réunis par un élément qui se situe au niveau du plus grand rapprochement. Au vu de la proximité immédiate du bâtiment situé le plus au Sud du château historique : le nom de la résidence s'imposait donc avec évidence.

**PROJET** > Les deux immeubles se situent sur un emplacement en légère pente. Ils reposent sur un socle commun et sont reliés, à l'extrémité ouest, par l'élément qui assure la distribution des logements. Le socle commun en sous-sol

propose deux niveaux de parking, dont une part est réservée aux locataires de l'immeuble et une autre part, située au premier niveau de sous-sol, est ouverte au public. Le socle, dans sa partie centrale, joue également le rôle de cour intérieure. Végétalisée, elle offre ses agréments aux locataires, dont certains sont privilégiés par des espaces privés. Les immeubles proposent 21 logements répartis sur quatre niveaux : un rez-de-chaussée qui donne accès à la cour intérieure, deux niveaux intermédiaires et un dernier mansardé. Du fait de la légère pente, les bâtiments ne se présentent pas comme un tout homogène : ils sont composés de quatre parties, chacune décrochée verticalement par rapport à sa voisine. Avec la variation de teintes des façades, l'ensemble donne un aspect de maisonnettes accolées plutôt que celui d'un seul et même bâtiment.

## COORDONNÉES

Chemin du Chatelet  
 1870 Monthey

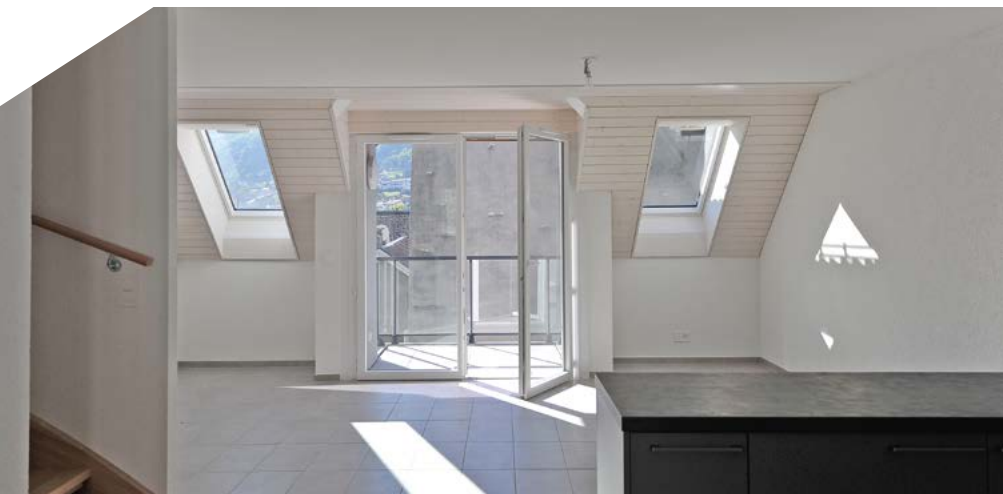
Conception 2016  
 Réalisation 2017 - 2018

Édité en Suisse



CENTRE D'INFORMATION  
 ARCHITECTURE ET CONSTRUCTION





**TECHNIQUES >** De construction traditionnelle en béton, les bâtiments présentent les caractéristiques actuelles concernant la sauvegarde d'énergie, avec leur isolation périphérique, leur chauffage à gaz et leurs panneaux solaires.

**MESURES PARTICULIÈRES >** Des mesures particulières ont été rendues nécessaires pour deux raisons. Tout d'abord, l'implantation de la nouvelle construction a nécessité une profonde modification de la voirie de la zone. Des accords ont dû être mis en place tant avec la commune de Monthey qu'avec les riverains du projet. Par ailleurs, l'exiguïté de la parcelle, la nécessité d'une fouille profonde de deux niveaux – avec pose de parois cloutées – ont entraîné des difficultés pour la livrai-

son et l'entreposage des engins et du matériel de chantier. Cependant, tout a été mis en place afin de limiter les contraintes pour le voisinage.

#### CARACTÉRISTIQUES

Surface du terrain	707 m <sup>2</sup>
Volume SIA	8 730 m <sup>3</sup>
Nombre d'appartements	21
Nombre de niveaux	6
Place de parc intérieures	36



## ENTREPRISES ADJUDICATAIRES ET FOURNISSEURS

LISTE NON EXHAUSTIVE

Terrassement  
**RITHNER RAYMOND SA**  
1870 Monthey

Echafaudages  
**ROTH ECHAFAUDAGES SA**  
1868 Collombey

Maçonnerie - Béton armé  
**JAQUET SA**  
1847 Rennaz

Charpente en bois  
**ROBERT ET PASCAL SALLIN SA**  
1690 Villaz-Saint-Pierre

Menuiseries extérieures  
**NORBA SA**  
1610 Oron-la-Ville

Ferblanterie - Couverture  
**B. SCHNIDER SA**  
1815 Clarens

Etanchéité - Isolation  
**G.DENTAN SA**  
1020 Renens

Isolation périphérique - crépis  
**CRINIMAX CLÉMENT PEINTURE SA**  
1700 Fribourg

Stores - Protections solaires  
**SCHENKER STORES SA**  
1023 Crissier

Electricité  
**JM ELECTRICITÉ SA**  
1806 Saint-Légier-La Chiésaz

Coupe Feu  
**KB IGNIFUGE SÀRL**  
1024 Ecublens

Ventilation  
Chauffage - Sanitaire  
**AC ENERGIES SA**  
1752 Villars-sur-Glâne

Serrurerie  
**G.S.A. CONSTRUCTION METALLIQUE SÀRL**  
1904 Vernayaz

Ascenseurs  
**ASCENSEURS SCHINDLER SA**  
1950 Sion

Chapes  
**LAIK SA**  
1072 Forel (Lavaux)

Carrelages - Faiences  
**VAZQUEZ CARRELAGE SA**  
1008 Prilly

Parquets  
**MULTINET SERVICES SA**  
1213 Petit-Lancy

Plâtrerie  
Peinture Papiers peints  
**MTB MULTITRAVAUX BÂTIMENT SA**  
1203 Genève

Portes - Armoires  
**RODUIT J.P.G SA**  
1912 Leytron

Systèmes de fermeture  
**LACS SA**  
1897Bouveret

Cuisines  
**TEK CUISINES SA**  
1227 Genève

Nettoyages  
**GERONET SA**  
1219 Le Lignon

Aménagements extérieurs  
**RITHNER RAYMOND SA**  
1870 Monthey